

Tutoriel : Jupe Cercle

Infos pratiques & Fournitures

Durée : <2h Niveau de difficulté : ★★★★★ Coût : €€€€€

Fournitures :

- 140cm de tissu en 140 de laize
- 140cm de doublure (facultatif)
- 4m de ruban dentelle (facultatif et en fonction de la taille)
- Élastique (longueur = votre tour de taille)
- Fil assorti, mètre ruban, épingles, ciseaux
- Surjeteuse (facultatif)

Notes : coût variable en fonction des tissus que vous choisissez !
Si vous n'avez pas de surjeteuse, surfilez puis assemblez au point droit.

Étape 1

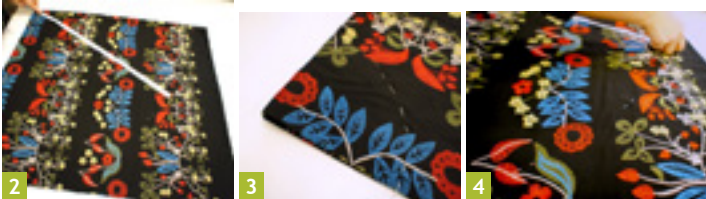
- Prendre vos mesures :
 - Tour de taille pour l'élastique
 - Tour de hanches pour le tissu

Étape 2

- Calculer le rayon du tour de hanches grâce à la formule

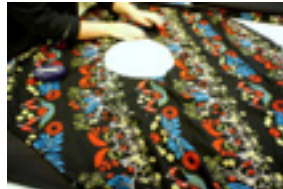
$$\text{Rayon} = \frac{\text{Tour de hanches}}{(2 \times 3,14)}$$

- Plier le 1er tissu en carré puis prendre le coin où les pliures du tissu se rejoignent comme point de départ



- Reporter, avec des épingles, le rayon sur l'angle du tissu où il y a les 4 plis
- Marquer l'arc de cercle en bas du tissu avec des épingles en tournant au fur et à mesure puis couper
- Répéter l'opération sur les 2ème tissu (doublure)

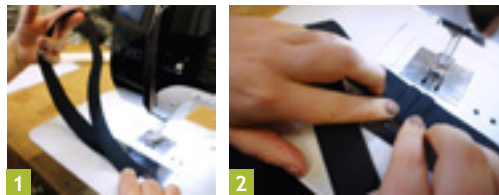
Étape 3



- Poser les 2 tissus envers (tissu 1) contre endroit (doublure)
- Épingler au niveau du cercle de la taille

Étape 4 : préparer l'élastique

- Plier en 2 et coudre à 1cm du bord en faisant un point arrière



- Ouvrir la couture et coudre au point zig-zag sur le bord de chaque côté et faire un point arrière pour renforcer la couture



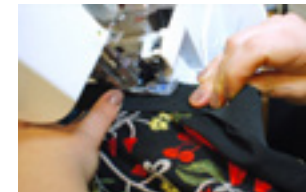
Étape 5

- Marquer le milieu et le 1/4 de la jupe et de l'élastique avec des épingles à tête



Étape 6

- Faire correspondre les repères en mettant l'élastique endroit contre endroit sur le tissu



- Assembler à la surjeteuse en tirant sur l'élastique au maximum pour qu'il soit accordé avec les repères

Note : faire attention de ne pas couper l'élastique et les épingles avec le couteau.

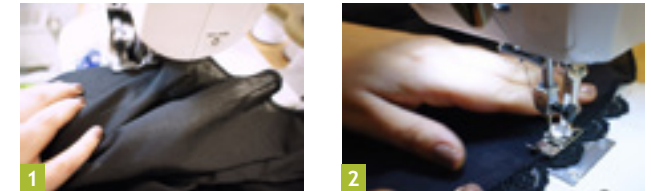
Étape 7

- Surjeter et faire l'ourlet du tissu du dessus. Vous pouvez également faire un roulotté ou un simple surjet selon le style voulu



Étape 8

- Surjeter la doublure



- Poser le ruban dentelle au point zig-zag sur le bas de la doublure

Votre jupe cercle est prête !

